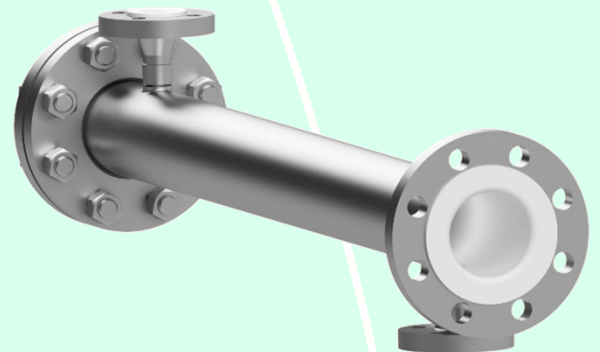


ResiLine® Membrangehäuse mit ETFE-Auskleidung

Technische Daten

Material Innen	ETFE
Betriebsdruck	-1 / + 100 bar
Betriebstemperatur	-10 / +100 °C
Zahl der Membran- plätze & Größe	1-4 4" - 8"
Material	1.4462 mit ETFE- Auskleidung, Permeat Ausgang 2.4602 (Alloy 22 - Hastelloy® C-22), 1.4539, 3.7165 Titan, weitere auf Anfrage.
Anschlüsse	V-Flansch, andere auf Anfrage.



Design:

Ob extreme pH-Werte, hohe Chloridkonzentrationen oder beides – unsere Druckrohre ResiLine® verbinden die Festigkeit von Edelstahl mit der hervorragenden Korrosionsbeständigkeit von Fluorpolymeren. Durch das einzigartige Rotationsauskleidungsverfahren entsteht eine dauerhafte Verbindung zwischen Edelstahl und Polymerbeschichtung.

ResiLine® Membrangehäuse Designs:

- Frontport- als auch als Sideport-Ausführung
- Vakuumfest
- in 4" und 8", mit bis zu vier Membranplätzen
- Werkstoffe für die Deckelflansche sind 1.4539 oder Hastelloy.





ResiLine® Membrangehäuse mit ETFE-Auskleidung

Durch die korrosionsbeständige Auskleidung beschränkt sich der Einsatz von hochlegierten Edelstählen und Sonderwerkstoffen auf die Deckelflansche der Druckrohre. Damit wird auch der Einsatz in Bereichen möglich, in denen vollständig aus Sondermaterialien gefertigte Druckrohre aus Kostengründen ausscheiden.

Standardmäßig werden unsere Edelstahl Druckkomponenten nach AD2000 ausgelegt und berechnet.


Ausführungen für den abnahmepflichtigen Bereich nach Druckgeräterichtlinie DGRL 2014/68/EU, Kat. I bis Kat. IV sind ebenfalls möglich, weitere Zulassungen auf Anfrage:


 DGRL 2014/68/EU Modul A bis H/H1 - Europäische Druckgeräterichtlinie

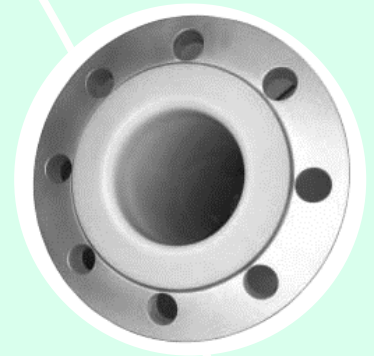
 ASME - ASME Sec. VIII Div. 1U-Stempel, UM-Stempel und R-Stempel. Für den Export in die USA und weitere 100 Länder weltweit

 SELO-Lizenz - Zulassungsverfahren der chinesischen Behörde für Druckbehälter.

 CRN - kanadische Registrierung

 KEA - Südkoreanische Energieagentur

 JIS - Die Japanese Industrial Standards bestimmen die Standards, die in Japan eingesetzt werden.



 Ein Unternehmen der
GESCO-Gruppe

Sommer & Strassburger GmbH
Gewerbestraße 32
75015 Bretten - Gölshausen

Tel.: +49 (0) 72 52 / 93 95 - 0

E-Mail: info@sus-bretten.de

www.sus-bretten.de

